

+++ NEUHEIT

OPTIMALE ZUGÄNLICHKEIT

NEUHEIT +++

ZUBEHÖR FÜR ZENTRIERSPANNSTOCK

ZSS mit hohen Aufsatz-Backen

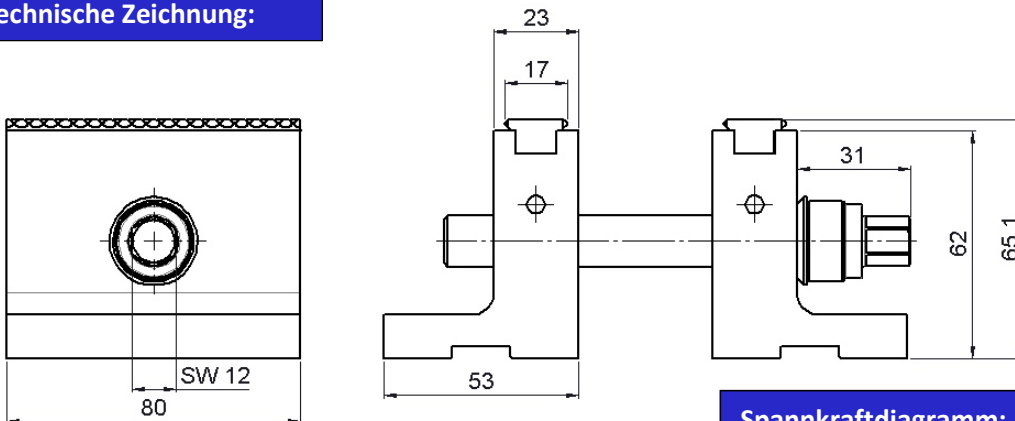
Bestell-Nr.: hohe Aufsatz-Stufenbacke komplett: 03310027



- Ideal für die Fünf-Seiten-Bearbeitung
- Werkstücknaher Spannkraftaufbau
- Hoher Aufbau auf dem Maschinentisch für Fünf-Achs-Fräsmaschinen
- Das Zubehör ist nachrüstbar für alle Modelle
- Mechanische Spannung über zwei Spindeln
- Fixierung des Werkstücks über Zentrierspindel
- Spannkraft durch zusätzliche Spannschindel
- Zentrier- und Spannschindel werden mit demselben Werkzeug verstellt.
- Spannweitenverstellung wie bisher

ZSS 80/200 UNI mit hohen Aufsatz-Stufenbacken und Gripp-Einsatz

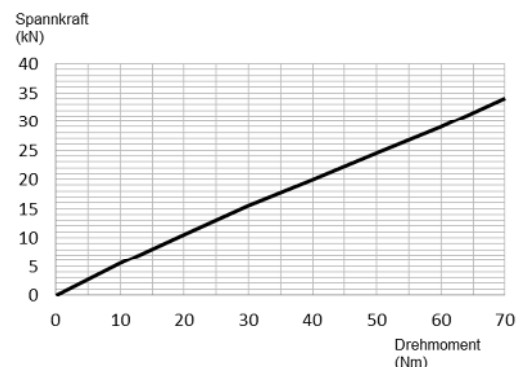
Technische Zeichnung:



Grundausstattung: Satz mit hohen Aufsatz-Stufenbacken, 2 Gripp-Einsätzen und 3 verschieden lange Spannschindeln.

Hinweis: Ein Werkstück wird zuerst mit der Zentrierspindel gespannt und dann mit der Spannschindel.

Spannkraftdiagramm:



Technische Änderungen vorbehalten – Juni 2016

+++ NEUHEIT

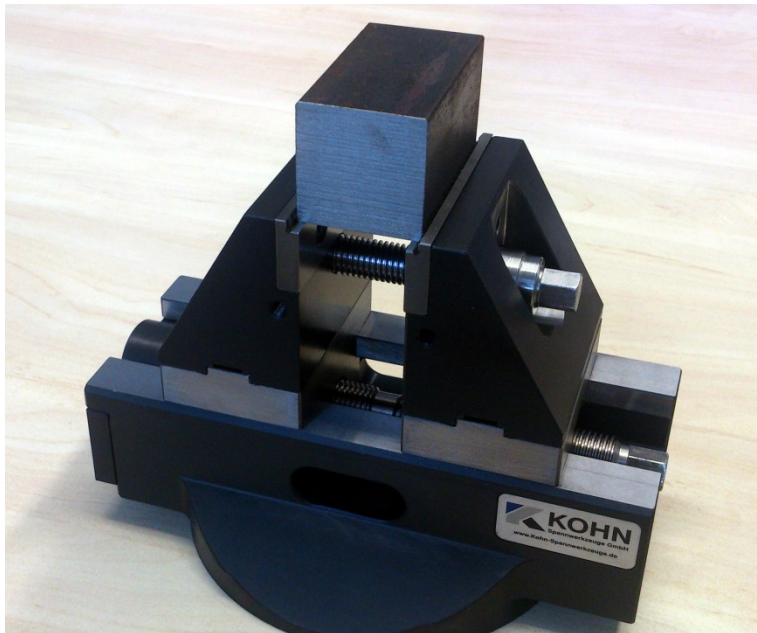
OPTIMALE ZUGÄNLICHKEIT

NEUHEIT +++

ZUBEHÖR FÜR ZENTRIERSPANNSTOCK

ZSS mit hohen Aufsatz-Backen

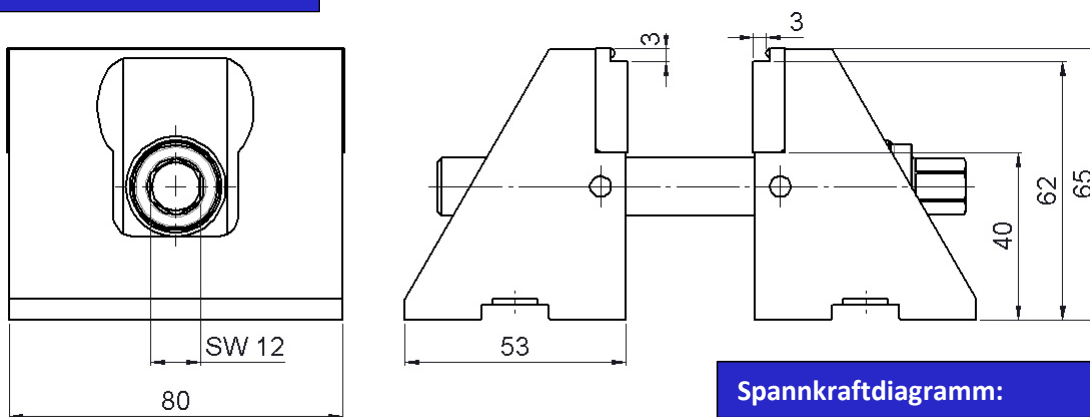
Bestell-Nr.: hohe Aufsatz-Grundbacke komplett: 03310028



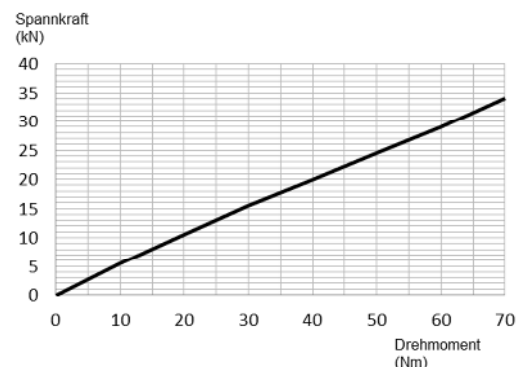
- Ideal für die Fünf-Seiten-Bearbeitung
- Werkstücknaher Spannkraftaufbau
- Hoher Aufbau auf dem Maschinentisch für Fünf-Achs-Fräsmaschinen
- Das Zubehör ist nachrüstbar für alle Modelle
- Mechanische Spannung über zwei Spindeln
- Fixierung des Werkstücks über Zentrierspindel
- Spannkraft durch zusätzliche Spannschindel
- Zentrier- und Spannschindel werden mit demselben Werkzeug verstellt.
- Spannweitenverstellung wie bisher

ZSS 80/200 UNI mit hohen Aufsatz-Grundbacken und Gripp-Stufenbacken

Technische Zeichnung:



Spannkraftdiagramm:



Grundausrüstung: Satz mit hohen Aufsatz-Grundbacken, 2 Gripp-Stufenbacken und 3 verschieden lange Spannschindeln.

Hinweis: Ein Werkstück wird zuerst mit der Zentrierschindel gespannt und dann mit der Spannschindel.