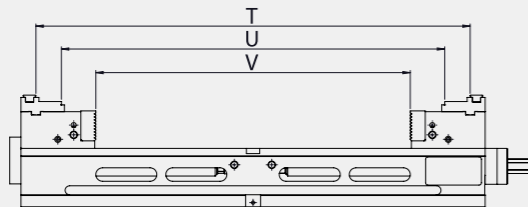
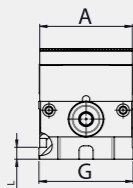
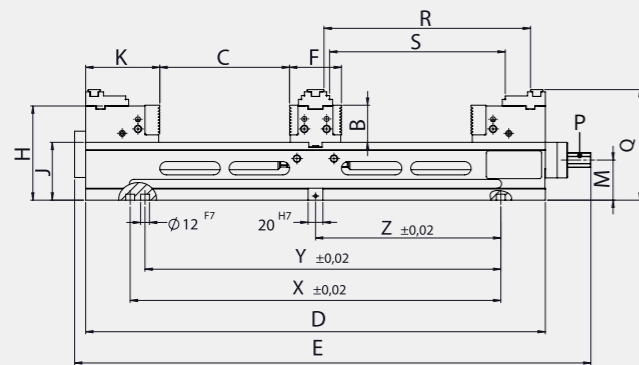




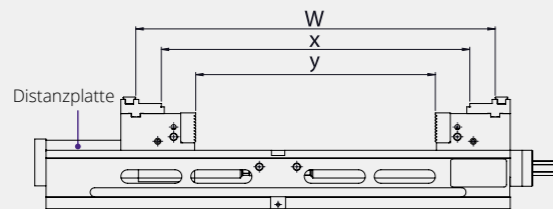
MFS-HD

Multifunktionsspannstock – hydraulische Ausführung

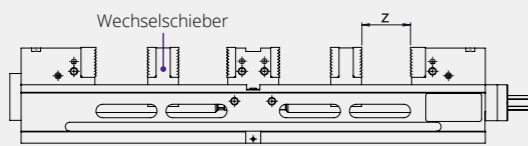
Technische Zeichnung MFS-HD



Einfachspannstock mit großem Spannbereich.
Hinterer Spannschieber in dieser 0-Lage blockiert.



Einfachspannstock mit mittlerem Spannbereich.
Mittelbacke wird entfernt, Spannschieber wird an der hinteren
Distanzplatte befestigt.



Mit Wechselschieber als Mehrfachspannstock.
Der Einbau der Wechselschieber erfolgt ohne Werkzeug.

Technische Daten MFS-HD

Backenbreite	A	100				125				160
Bestell-Nr.		08431	08432	08433	08434	08531	08532	08533	08534	08631
Einspanntiefe	B	44				50				54
Bettlänge	D	450	500	550	600	560	620	680	740	750
Gesamtlänge	E	535	585	635	685	645	705	765	825	797
Festbacke	F ±0.02	60				70				90
Gesamtbreite	G	104				127				161
Gesamthöhe	H	122				128				144
Betthöhe	j h7	78				78				90
Spannschieber	K	80				100				126
Spanneisenflansch	L	14				16				16
Spindelmitte	M	58				54				64
Sechskant SW	P	14				14				14
	Q	137.5				146				167
	X	300	300	400	400	300	400	500	500	500
	Y	280	280	-	-	280	-	480	480	480
	Z	150	150	200	200	150	200	250	250	250
Spannweite	C	0-113	0-138	0-163	0-188	0-143	0-173	0-203	0-233	0-204
Spannweite	R	84-195	84-220	84-245	84-270	102-243	102-273	102-303	102-333	125-329
Spannweite	S	52-163	52-188	52-213	52-238	64-205	64-235	64-265	64-295	85-289
Spannweite	T	416	466	516	566	518	578	638	698	698
Spannweite	U	249-360	274-410	299-460	324-510	309-450	339-510	369-570	399-630	220-628
Spannweite	V	177-288	202-338	277-388	252-438	217-358	247-418	277-478	307-538	294-498
Spannweite	W	316	366	416	466	418	478	538	598	394-598
Spannweite	x	149-260	174-310	199-360	224-410	209-350	239-410	269-470	299-530	324-528
Spannweite	y	77-188	102-238	127-288	152-338	117-258	147-318	177-378	207-438	194-398
Spannweite	z	0-39	0-51	0-64	0-76	0-51	0-66	0-81	0-96	-
Gewicht	kg	31	32	33	34	48	51	53	55	83
Spannkraft	kN	20				30				60
	bar	380				380				400

Weitere Bettlängen (D) auf Anfrage

Spannkraftdiagramm MFS-HD

